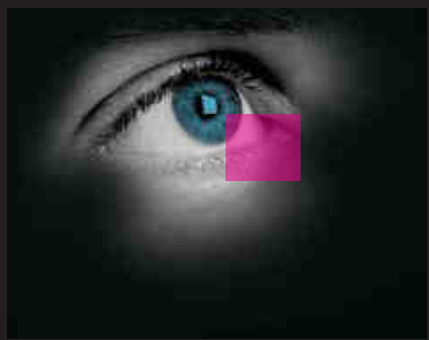


secureva®

EVAMAS®

*Simplement efficace !*



CE

<b>Description</b>	Lunette-masque souple avec ventilation directe. Pont nasal confortable. Lanière élastique réglable (400 mm). Large vision. La marque déposée EVAMAS® est un produit de la gamme SECUREVA®	
<b>Matières</b>	Monture : PVC. Oculaire : polycarbonate incolore. Bande élastique : 60% polyester texturisé / 40 % caoutchouc.	
<b>Poids</b>	81 gr.	
<b>Dimensions</b>	152 mm x (h) 79 mm.	
<b>Homologations</b>	(USA) ANSIZ87.1-1989. (CEE) EN166: 2001 [(EN170:1992 (2-1.2)). Certificat d'examen CE de type n°68675. Délivré par BSI (UK), organisme notifié n°0086.	
<b>Qualité optique</b>	Classe 1 (travaux continus).	
<b>Caractéristiques (EN166-EN170)</b>	Epaisseur 2.00 mm. Ecran et masque (BT) = résistant contre les impacts à moyenne énergie de particules lancées à grande vitesse (correspond à l'impact d'une bille d'acier de diamètre de 6 mm et ayant une masse minimale de 0.86g lancée à 120 m/s) à des températures extrêmes. (4) Grosses particules de poussières (poussière ayant une grosseur de particules > 5mm). (9) Métal fondu et solides chauds: projection de métal fondu et pénétration de solides chauds.	
<b>Utilisations</b>	Meulage, menuiserie, polissage, industrie, bricolage, travaux divers.	
<b>Conditionnement</b>	Cartons de 120 unités. Sous-conditionnement de 10 unités.	



*Secureva*

*gamme masques*

Votre partenaire Secureva®