

# HASSON

## BLOUSE FEMME MC réf ZOE P/C



Zoé blanc/purple

Qualité : 65%Polyester 35%Coton 210g/m² 

**Style** : Encolure en V  
 Manches courtes avec revers  
 1 poche poitrine avec passepoil  
 2 poches basses plaquées (poche téléphone côté droit au porté et double poche stylo côté gauche au porté)  
 Fermeture centrale par 7 pressions  
 Fentes côtés  
 Longueur 100 cm  
 Taille 0 à 6

gris perle/  
purple

charbon/  
framboise



TAILLES

	0	1	2	3	4	5	6
A	76/84	84/92	92/100	100/108	108/116	116/124	124/132
B	56/64	64/72	72/80	80/88	88/96	96/104	104/112

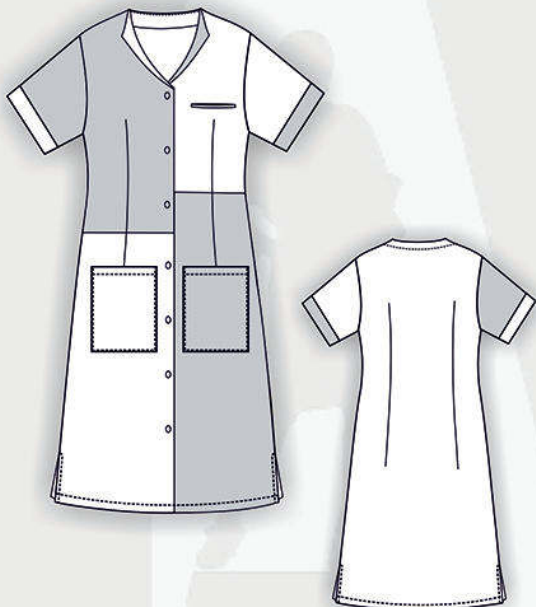
COUSAGE



1

Sous sachet à l'unité  
 Poids à la pièce : 0,440kg  
 Taille carton : 60x40x26 cm

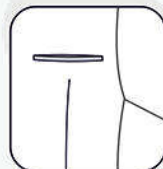
Code Entretien (lavage domestique)



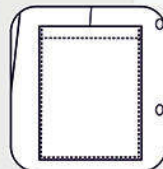
### FOCUS DETAILS



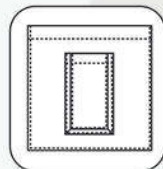
Encolure en V



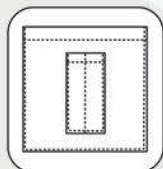
Poche poitrine  
1 passepoil



Poche basse  
plaquée



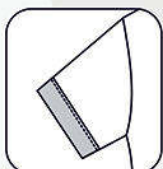
Poche téléphone  
dans poche basse  
droite



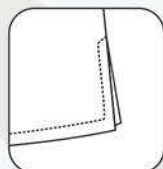
Poche stylo dans  
poche basse gauche



Hauteur milieu  
dos 100 cm



Manches courtes  
avec parement  
contrasté



Fentes côtés

