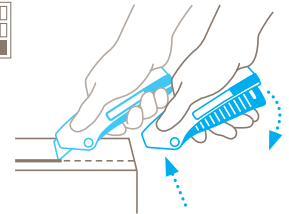


## FICHE TECHNIQUE

### SECUNORM MIZAR N° 125001



#### Technique de sécurité



#### Rétraction semi-automatique de la lame – sécurité élevée

Le SECUNORM MIZAR dispose d'une rétraction semi-automatique de la lame : Ce mécanisme rétracte le tranchant dans le manche dès que la gâchette n'est plus actionnée. Le risque de blessures par coupure est réduit au minimum.



COUTEAU DE SÉCURITÉ À GÂCHETTE AVEC RÉTRACTION SEMI-AUTOMATIQUE DE LA LAME, POUR TOUTES LES OPÉRATIONS DE COUPE COURANTES.

Référence 125001.02

#### Un accessoire pour augmenter votre performance. Avec lame trapézoïdale.

Le SECUNORM MIZAR permet d'accéder à l'univers de nos couteaux à gâchette. Une gâchette flexible au lieu d'un curseur sert à actionner la lame. Il est donc particulièrement polyvalent et efficace. Pour toutes les matières à couper courantes – grâce à son importante profondeur de coupe. Et pour de nombreux types de coupes grâce à sa manipulation parfaite. Le boîtier du manche renforcé de fibres de verre est composé d'au moins 80% de plastique recyclé.

#### Forme ergonomique

Droitier ? Gaucher ? Peu importe avec le SECUNORM MIZAR. Sa gâchette ergonomique s'adapte à chaque main. L'aisance au travail est augmentée. Même avec des cadences de coupe soutenues.

#### Une matière plastique pas comme les autres

MARTOR mise sur la durabilité. Le SECUNORM MIZAR est un nouveau couteau de sécurité de MARTOR pour lequel on utilise exclusivement du plastique recyclé renforcé de fibres

de verre. Il est également conçu pour un recyclage ultérieur éventuel.

#### Un jeu d'enfant

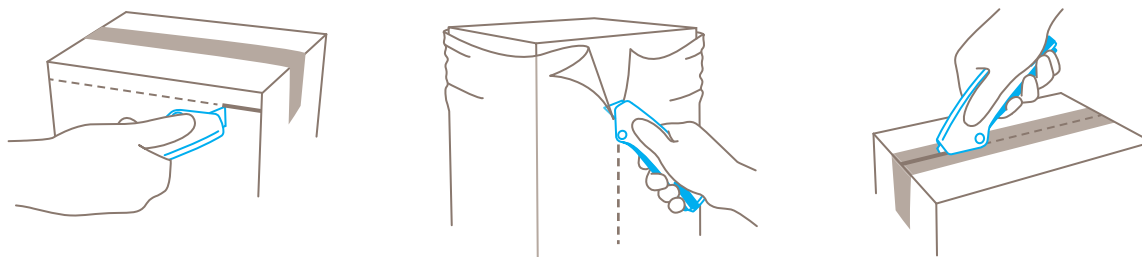
Le changement de lame se fait sans outil, juste avec les mains et dans l'ordre suivant : retirez complètement le verrouillage 3 en 1. Démontez la gâchette. Changez la lame, mettez la gâchette en place et remettez-vous au travail !

#### Verrouillage à valeur ajoutée

Le verrouillage 3 en 1 du SECUNORM MIZAR est unique. Il sait faire bien plus que de déverrouiller et de verrouiller votre outil de coupe. Il sert également au changement de lame simple et sûr.





#### Lame utilisable sur 2 côtés

Avant d'avoir à changer la lame de qualité, vous pouvez d'abord la retourner une fois. La durée de vie de la lame est ainsi doublée et vos efforts réduits. Votre couteau fonctionne tout de suite comme un couteau neuf.











## CARACTÉRISTIQUES DU PRODUIT

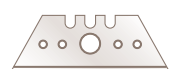
## Caractéristiques techniques

 Sécurité élevée	 Changement de lame sans outil	 Grande résistance à l'abrasion	 Particulièrement ergonomique
 Verrouillage	 Lame utilisable sur 2 côtés	 Profondeur de coupe	 Lame céramique insérable
 Pour droitiers et gauchers	 Œillet de fixation	 Marquage publicitaire possible	

## Principales matières à couper

 Carton : jusqu'à 3 cannelures	 Film étirable, thermorétractable	 Cerclage plastique	 Adhésif
 Sacs	 Bandes de films et de papiers	 Fils, ficelles	 Textile

## Lame montée

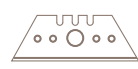


**N° 5232**  
0,63 mm, affûtage large

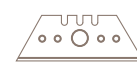
## Lame en option



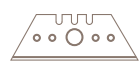
**N° 65232C**  
0,65 mm, céramique, pointe arrondie, affûtage large



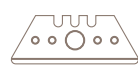
**N° 52**  
0,63 mm



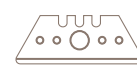
**N° 5233**  
0,63 mm, affûtée sur 1 face



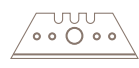
**N° 610**  
0,63 mm, inoxydable



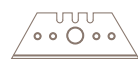
**N° 65232**  
0,63 mm, pointe arrondie, affûtage large



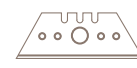
**N° 165232**  
0,63 mm, inoxydable, pointe arrondie, affûtage large



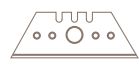
**N° 85232**  
0,63 mm, affûtage large, revêtement TiN



**N° 8852**  
0,63 mm, revêtement TiN



**N° 852**  
0,63 mm, inoxydable, revêtement TiN

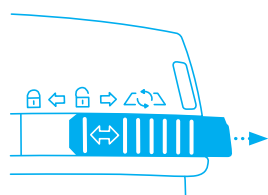


**N° 85233**  
0,63 mm, affûtée sur 1 face, revêtement TiN

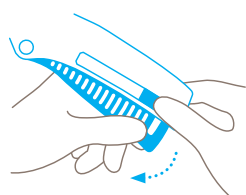


**N° 56**  
0,63 mm

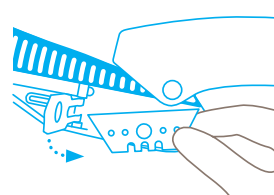
## CHANGEMENT DE LAME



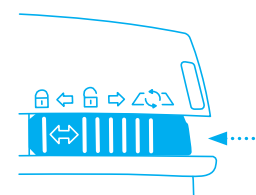
Tirez le verrouillage 3 en 1 **complètement en arrière**.



Faites pivoter totalement la gâchette **hors du manche** et ouvrez le couvre-lame.



Vous pouvez maintenant **retourner ou remplacer** la lame. Refermez ensuite le couvre-lame.



Ramenez enfin la gâchette **dans le manche** et faites coulisser le verrouillage 3 en 1 sur la position 'Verrouiller' ou 'Déverrouiller'.

## PRESTATIONS DE SERVICE



Poster de sécurité



Vidéo de formation



Fiche technique



Conseil

## DÉTAILS DU PRODUIT ET DE L'EMBALLAGE

Référence	N° 125001.02	Unité de conditionnement	1 en carton individuel
Dimensions en mm	139 x 15,6 x 50,5 mm	Dimensions du carton individuel	143 x 19 x 55 mm
Poids du couteau	59,0 g	Poids du carton individuel	69,0 g
Matière de base	Plastique recyclé, renforcé de fibres de verre	Code EAN du carton individuel	4002632920790
Profondeur de coupe	15 mm	Quantité par suremballage	10 couteaux
		Dimensions du suremballage	114 x 104 x 148 mm
		Poids du suremballage	744,0 g
		Code EAN du suremballage	4002632972119
		Code douanier	82119300

## CERTIFICAT DE SÉCURITÉ

Date de délivrance	13.06.2024
Certificat	Certificat GS N° 179274-7111-55094-2020/3

### Certificats et distinctions



## INDICATIONS DE SÉCURITÉ

Veuillez lire et conserver les instructions de sécurité afin de toujours pouvoir utiliser votre nouveau couteau MARTOR de façon sûre et optimale.

**1. Instructions générales d'utilisation :** utilisez toujours le produit avec le plus grand soin et uniquement pour des travaux de coupe manuels. Respectez le maniement correct du couteau et vérifiez l'adéquation entre l'outil et la tâche à effectuer. En protection additionnelle, nous recommandons le port de gants.

**2. Instructions particulières pour éviter les risques de blessures :** Faites toujours preuve de la plus grande prudence lors de la manipulation du produit. Avant la première utilisation, familiarisez-vous avec la technique de sécurité et son fonctionnement. Vérifiez également que le couteau fonctionne correctement avant toute utilisation ultérieure. N'utilisez que des outils de coupe impeccables avec des lames MARTOR affûtées, propres et non endommagées. Assurez-vous également que le fonctionnement du couteau n'est pas altéré par le matériau à couper ou par l'accumulation de saletés ou de particules dans la zone de la lame. **Attention, la lame est tranchante et peut engendrer de graves et profondes blessures par coupure. N'empoignez de ce fait jamais la lame !** Ne jamais mettre l'autre main sur le passage de la lame et ne jamais couper en direction du corps.

**3. Remplacement de pièces :** remplacez à temps les lames émoussées ! Utilisez pour cela uniquement des lames de rechange MARTOR. Les lames usagées doivent être éliminées de manière appropriée. Elles ne doivent pas se retrouver dans les corbeilles à papier, elles constitueraient ainsi un risque de blessure considérable. N'entreprenez jamais de réparation vous-même. Si le couteau présente des signes d'usure, tel qu'un dysfonctionnement au niveau de la technique de sécurité, du changement de lame ou du maniement, il doit être retiré et remplacé. Les modifications ou les transformations du produit ne sont pas autorisées car elles altéreraient la sécurité du produit. **ATTENTION**, risque de blessure particulièrement élevé !

**4. Couteau non utilisé :** sécurisez toujours la lame de manière à exclure les blessures par coupure (selon le type du produit). Conservez le couteau en lieu sûr.

**5. Instructions d'entretien :** afin de garantir une grande longévité, veillez constamment à la propreté du couteau et préservez-le de la salissure et de l'humidité.

**ATTENTION : nous déclinons toute responsabilité pour d'éventuels dommages indirects. Sous réserve de modifications techniques ou d'erreurs ! Ce couteau doit être gardé hors de la portée des enfants !**

## ACCESSOIRES

### ÉTUI DE CEINTURE M

N° 9921



Où ranger votre outil de coupe lorsque vous n'en avez pas besoin ? Dans l'ÉTUI DE CEINTURE M, parfait pour ranger les couteaux moyens et les petits ciseaux MARTOR. Plus encore : les compartiments internes et externes peuvent être garnis au choix avec un couteau supplémentaire, un stylo ou une boîte de lames.

### ÉTUI DE CEINTURE XXL

N° 9924



Le ÉTUI DE CEINTURE XXL est un véritable miracle d'espace. Avec celui-ci, vous ne transportez pas seulement vos outils de coupe MARTOR de A à B en toute sécurité. Tous les autres ustensiles de travail sont également toujours à portée de main. Le ÉTUI DE CEINTURE XXL dispose de deux grands compartiments : L'intérieur est verrouillable, l'extérieur est équipé d'une sécurité de lame. Et vous êtes également au top en ce qui concerne les options de port. Choisissez en toute flexibilité entre la sangle, le velcro et le clip.

### CONTENEUR

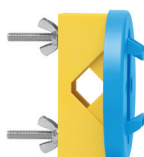
N° 9810



Videz le contenu de votre SAFEBOX dans le CONTENEUR. Ou insérez-y directement vos lames usées. Une fois le CONTENEUR plein, tournez le couvercle jusqu'à la butée. La boîte est définitivement verrouillée. Vous pouvez ainsi éliminer les lames en toute sécurité avec vos déchets résiduels.

### SUPPORT MURAL CONTENEUR

N° 9845



N'oubliez pas son SUPPORT MURAL. Pratique, emboîtez-y votre CONTENEUR et rendez-le ainsi accessible partout dans votre entreprise. Une fois plein, votre CONTENEUR peut être retiré pour l'élimination définitive des lames. Pour monter le CONTENEUR sur des montants circulaires, utilisez la bride de serrage avec les vis et les écrous joints au SUPPORT MURAL.

### SAFEBOX

N° 108000



La SAFEBOX est suffisamment grande pour accueillir un grand nombre de lames usées. Sa conception est pourtant si compacte qu'elle trouve sa place dans toutes les poches. Les lames sont insérées par deux ouvertures étroites. Celles-ci servent également à casser en toute sécurité les segments de lames sécables. Videz votre SAFEBOX, par exemple dans le CONTENEUR.

## FABRICANT

MARTOR KG | Lindgesfeld 28 | 42653 Solingen | Germany  
T +49 212 73870-0 | info@martor.de | www.martor.com