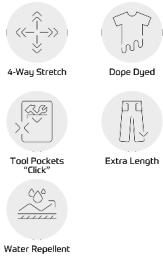


Pantalon de service Entire avec tissu extensible dans 4 sens



Taille: 36-38-40-42-44-46-48-50-52-54-56-58-60-62-64-66-68-K40-K42-K44-K46-K48-K50-K52-K54-K56-K58-K60-K62-K64-K66-K68
Extérieur: 91% Polyester (récupéré) / 9% Elasthanne, 230 g/m²
Laver:

la priorité N°1 de la conception de ce pantalon de service est : la fonctionnalité, la durabilité et le confort. Il est fabriqué à partir d'un matériau extensible dans 4 sens qui offre une flexibilité accrue, tandis que le tissu Ripstop aux couleurs contrastantes assure durabilité et look moderne. Une fermeture à bouton caché protège les surfaces des rayures, et l'élastique à l'arrière de la taille assure un ajustement optimal, même en mouvement. Il y a de nombreuses poches fonctionnelles pour un rangement supplémentaire, y compris une poche sur la cuisse avec fermeture éclair et une poche dédiée pour téléphone portable sur la cuisse gauche. De plus, des boutons attachés permettent une fixation rapide des poches à outils suspendues. Une sangle pratique avec anneau en D permet une fixation sécurisée et facile d'articles tels que des cartes d'identité. Le pantalon a également un ourlet ex

- Fabriqué dans un tissu extensible confortable dans 4 directions pour un confort accru
- Ripstop 4 directions en couleur contrastée
- Fermeture à bouton dissimulée
- Élastique au dos de la taille pour un meilleur ajustement
- Nombreuses poches fonctionnelles pour un espace de rangement supplémentaire
- Poche sur la cuisse gauche avec fermeture éclair et poche pour téléphone portable
- Boutons pour une fixation facile des poches pendantes (9360-307 / 9360-373)
- Revers particulièrement large permettant d'allonger facilement la longueur de jambe de 6 cm (4 cm pour une longueur d'entrejambe courte)
- Sangles avec anneau en D pour l'identification
- Impression réfléchissante derrière les genoux pour une visibilité accrue
- La matière est teintée par un procédé de coloration à chaud

