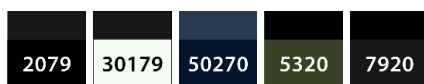
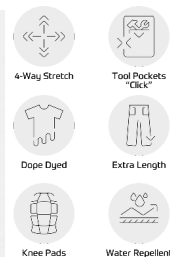


# Pantalon de travail Entire pour femmes avec tissu extensible dans 4 sens

BIONIC FINISH<sup>ECO</sup> CORDURA<sup>FABRIC</sup>



**Taille:** 34-36-38-40-42-44-46-48

**Extérieur:** 91% Polyester (récupéré) / 9% Elasthanne, 230 g/m<sup>2</sup>

**Laver:**

la priorité N°1 dans la conception de ces pantalons pour femmes est : la fonctionnalité, la durabilité et le confort pour répondre aux besoins des environnements de travail exigeants. Ils sont fabriqués à partir d'un matériau extensible dans 4 sens qui offre une flexibilité accrue, tandis que le tissu Ripstop aux couleurs contrastées assure la durabilité et un look moderne. Une fermeture à bouton dissimulée protège les surfaces des rayures, et l'élastique à l'arrière de la taille assure un ajustement optimal, même en mouvement. Les pantalons ont des poches aux genoux avec renforcement en CORDURA® et fermeture Velcro, ainsi que deux options de réglage pour la hauteur des genouillères, permettant une personnalisation individuelle. Il y a de nombreuses poches fonctionnelles pour un rangement supplémentaire, y compris une poche zippée sur la cuisse et une poche dédiée pour téléphone portable

- Fabriqué dans un tissu extensible confortable dans 4 directions pour un confort accru
- Ripstop 4 directions en couleur contrastée
- Fermeture à bouton dissimulée
- Élastique au dos de la taille pour un meilleur ajustement
- Poche genou avec renforcement CORDURA® et fermeture velcro et deux réglages en hauteur pour les genouillères
- Nombreuses poches fonctionnelles
- Poche sur la cuisse gauche avec fermeture éclair et poche pour téléphone portable
- Poche renforcée pour mètre pliant
- Boucle à marteau
- Boutons pour une fixation facile des poches pendantes (9360-307 / 9360-373)
- Sangles avec anneau en D pour l'identification
- Revers particulièrement large permettant d'allonger facilement la longueur de jambe de 6 cm
- Impression réfléchissante une visibilité accrue
- La matière est teintée par un procédé de coloration à chaud

**ENGEL**