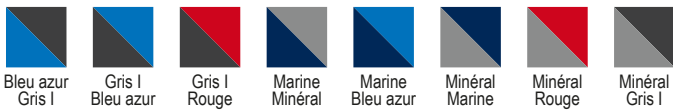


**1COBUP BERMUDA WHEEL**
**Tissus**

**9740 Croisé**  
60% coton 40% polyester 315 gr/m<sup>2</sup>

**Coloris**

**Descriptif**

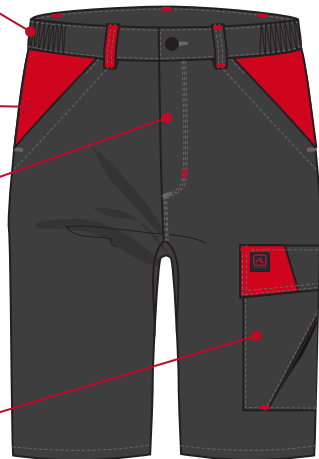
Vignette tissée Lafont VI968 sur rabat  
de poche cuisse gauche  
Merceria tout plastique  
Surpiqûres contrastées  
Entretien industriel  
Entrejambe 29 cm  
Tailles 0 à 8

Ceinture droite  
élastiquée côtés fermée  
par bouton clou

Poches italiennes  
contrastées  
doublées du même

Braguette zippée

Poche cuisse gauche  
avec soufflet central,  
sous rabat fermé par  
velcros cachés

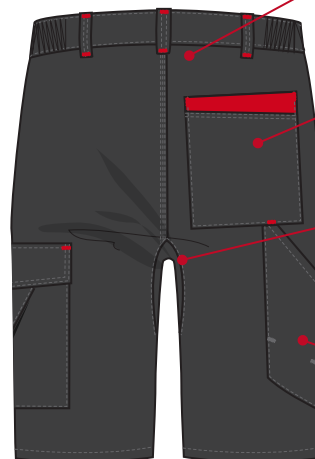


Collerette de marquage

Poche revolver plaquée

Panneau d'aisance  
à l'entrejambe

Poche mètre  
avec bas volant



Date :    /    /  
Signature :