



**PBV<sup>®</sup> OCTAVE**  
**COMBINAISON DOUBLE FERMETURE**  
**TYPHON GRIS/NOIR**  
 réf : 13TYCGN



**COMPOSITION**

60% coton 40% polyester  
 +/- 310 gr/m<sup>2</sup>

**COLORIS**

Gris/noir

**TAILLES**

Taille 00 à 8

**CONDITIONS DE LAVAGE**



**USAGE**

- Artisanat
- BTP
- Industrie
- Logistique
- Electricien

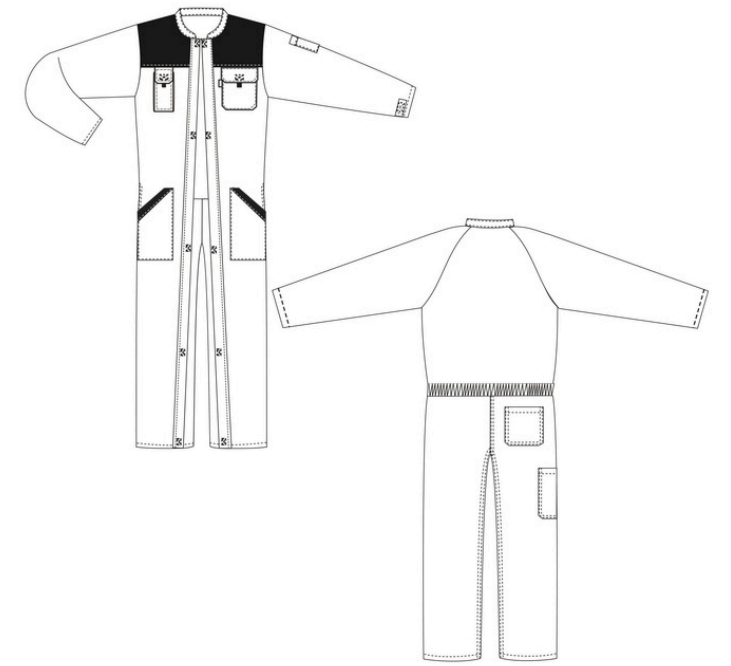
**CONDITIONNEMENT**

Carton de 8 pièces, vendu à l'unité

**LES + :**



SANS  
METAL



**CARACTERISTIQUES**

- Col officier
- Fermeture à glissière injecté grosses mailles curseur plastique
- Sous patte fermée par 5 velcros
- 1 Poche poitrine rabat velcro côté gauche
- 2 Poches basses plaquées
- 1 Poche stylo
- 1 Poche téléphone côté droit
- Ceinture élastiquée dos
- Poignets droits avec patte de serrage velcro
- 1 Poche dos
- 1 Poche mètre

**CLASSIQUES, MULTIRISQUES ET HAUTE VISIBILITE**

TAILLE	T0/S	T1/M	T2/L	T3/XL	T4/2XL	T5/3XL	T6/4XL	T7/5XL	T8/6XL	T9/7XL
Tour de poitrine en cm	77-84	85-92	93-100	101-108	109-116	117-124	125-132	133-140	141-148	149-156

**SAS PBV - 46 RUE ROBERT GEFFRE - ZONE DU FIEF DU PASSAGE - 17000 LA ROCHELLE**

Tel : 05.46.44.15.92 - Fax : 05.46.44.16.94 - pbv@pbv-pro.fr - www.pbv-pro.fr