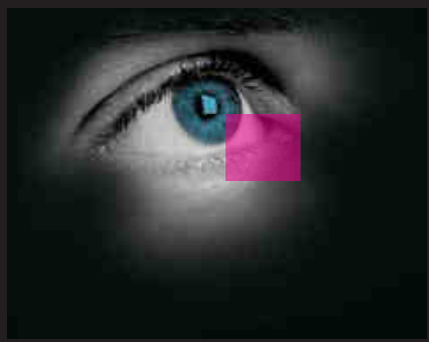


Elegance et protection



Description

Lunettes à branches réglables.
Ecran d'une pièce, forme incurvée, vision panoramique.
« Design » moderne.
- Ecran incolore: **EVA86**
- Ecran incolore traité anti-buée: **EVA86AB**
- Ecran teinté jaune, traité anti-buée: **EVA86ABJ**
- Ecran teinté vert, traité anti-buée: **EVA86ABV**
- Ecran teinté bleu, traité anti-buée: **EVA86ABB**
Un produit de la gamme SECUREVA®



Matières

- Monture : polyamide – Ecran : polycarbonate.
- Vis : nickelés – Branches : polyamide

Poids

environ 27 gr.

Homologations

(USA) ANSIZ87.1 – 1989
(CEE) EN166: 2001 EN170: 2002
Certificat d'examen CE de type n°68675
Organisme notifié BSI n°0086

Qualité optique

Classe 1 (travaux continus).

**Caractéristiques
(EN166-EN170)**

Oculaires: Epaisseur 2.00 mm. Protection anti-UV. Traitement anti-rayures.
(FT)= protection contre les particules lancées à grande vitesse à des températures extrêmes (point 7.34. de l'EN166 : 2001). (correspond à l'impact d'une bille d'acier de diamètre de 6 mm et ayant une masse minimale de 0.86 g lancée à 45 m/s). (EN166 :2001, 7.2.2)
EVA86, EVA86AB, EVA86ABJ: n°d'échelon : 2-1.2 (EN170).
EVA86ABJ et EVA86ABV: n°d'échelon: 2-1.7 (EN170)
Perception des couleurs : peut être altérée.
Applications spécifiques : à utiliser avec des sources qui émettent un rayonnement ultraviolet prédominant aux longueurs d'ondes < 313 nm et lorsque l'éblouissement n'est pas un facteur important.
Cela s'applique aux rayonnements U.V.C et à la plupart des U.V.B^{b)}.
Source spécifique : lampes à vapeur de mercure à basse pression, telles que celles utilisées pour stimuler la fluorescence ou les «lumières noires», les lampes actiniques et germicides.
b) U.V.B:280 nm à 315 nm et U.V.C: 100 nm à 280 nm.

Utilisations

Meulage, laboratoires, industrie, sport etc...

Conditionnement

Cartons de 250 unités. Sous-conditionnement de 10 unités

Secureva

gamme Design

Votre partenaire Secureva®